

## SERVIÇO DE GARANTIA

Siga as soluções abaixo para confirmar os problemas de defeito antes de solicitar o serviço de garantia

Fenômeno	Solução
<b>Lâmpada Separada</b>	Light off Corpo da lâmpada defeituoso: ligar um novo corpo da lâmpada ao condutor original; se funcionar bem, significa que o corpo da lâmpada anterior está defeituoso; cortar a linha de alimentação do corpo da lâmpada defeituoso para efeitos de garantia.
	Light off Driver com defeito: conecte outro novo driver com o corpo da lâmpada original, se funcionar bem, significa que o driver anterior está com defeito, corte a linha de alimentação do driver com defeito para garantia.
	Abnormal light Conecte o decodificador canbus adequado para resolver o problema do canbus.
	Flicking Conecte o decodificador canbus adequado para resolver o problema canbus.
	Flicking Se encontrar a situação ao acender a lâmpada por algumas vezes ela não funcionar repentinamente e, em seguida, desligar a energia, reiniciá-la e funcionar bem, troque a tampa contra poeira com mais espaço para dissipação de calor para resolver o problema.
<b>TUDO em uma lâmpada</b>	Flicking Conecte o decodificador canbus adequado para resolver o problema do canbus.
	Light off Por favor, certifique-se da instalação correta, se o corpo da lâmpada ainda não funcionar, corte a linha de energia do corpo da lâmpada com defeito para garantia.
	Abnormal light Conecte o decodificador canbus adequado para resolver o problema do canbus.
	Flicking Se encontrar a situação ao acender a lâmpada por algumas vezes ela não funcionar repentinamente e, em seguida, desligar a energia, reiniciá-la e funcionar bem, troque a tampa contra poeira por mais espaço para dissipação de calor para resolver o problema.

### Atenção:

As seguintes condições estão além do escopo da garantia.

**1. Problema canbus:** ao substituir a lâmpada halógena original por uma lâmpada LED, alguns veículos podem encontrar problemas canbus, como luz tremeluzente, etc., conecte o decodificador adequado para resolver os problemas canbus.

**2. Razão feita pelo homem:** a razão feita pelo homem leva a um chip de LED quebrado, fio rachado, fio rachado, o usuário modifica ou repara a lâmpada, etc.

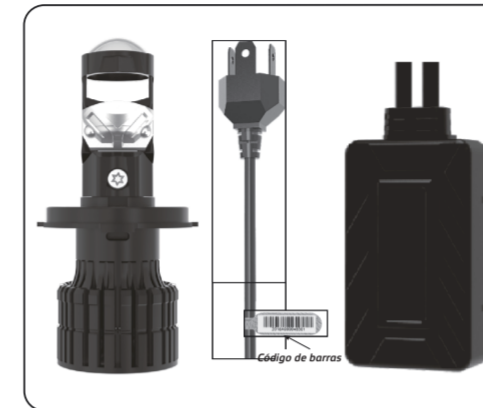
**3. Problema de instalação:** alguns veículos podem não conseguir instalar nosso produto devido ao pequeno espaço de instalação ou posição de instalação não cabe etc.

**4. Desastre natural:** danos causados por desastres naturais irresistíveis, como terremotos, inundações, etc.

## SERVIÇO DE GARANTIA

Obrigado por usar nossos produtos

- Então a garantia deste produto é de 12 meses.
- Se o produto falhar, por favor siga os passos abaixo, para que possamos ajudar a resolver o problema para você no menor tempo possível



Corpo da lâmpada e driver com defeito

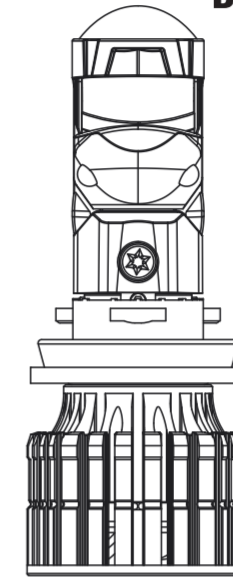
Corte os dois lados dos fios de conexão e envie-nos a imagem de volta. (Fotos com código de barras são necessárias)

## Manual do Produto

35W | 5000 lumens | 6500k

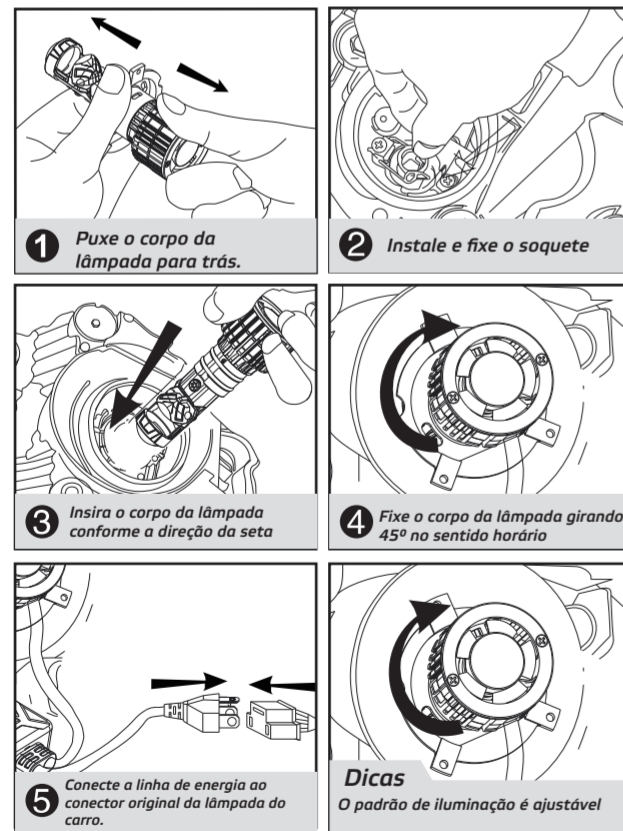
## KIT DE CONVERSÃO LED ELÍPTICO NANO

VOLTAGEM  
DC 9V~32V

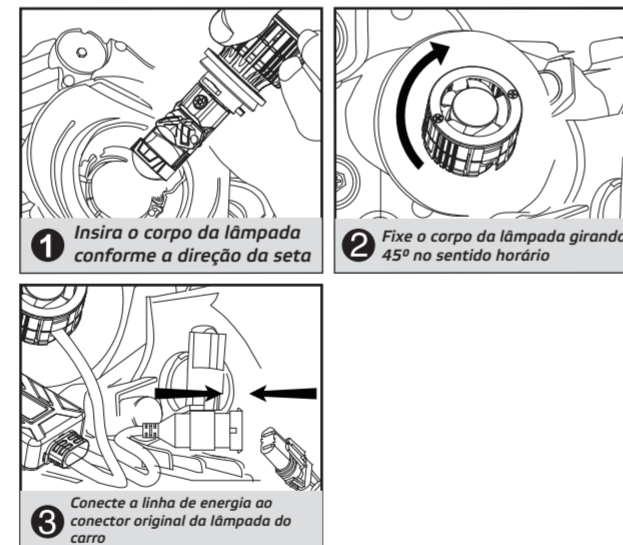


**SHOCKlight®**

## H4/H7



## H8/H11/H16JP/9005/9006



## ESPECIFICAÇÃO DO PRODUTO

Voltagem Operacional	DC9-32V
Código IP	IP65
Modelo de Fonte de Luz	7535
Temperatura da Cor	6500K
Dissipação de Calor teórico	Liga de Zinco & AL6063
Vida Operacional	>30000hrs
Temperatura Operacional	-40°C~+80°C

## SERVIÇO PÓS-VENDA

Data de Compra	(Ano)	(Mês)	(Data)
Período de Garantia	(12 meses)		
Revendedor			
<p>Cole o carimbo da loja e o código de barras de garantia aqui, observe que a data de compra deve ser confirmada no momento da compra do produto</p>			