

MANUAL DE INSTALAÇÃO

KIT LED ATMOSFERA RGB NANO

MODELOS

SL-FTRGB6 - 6 X 1

1 Fita 110cm + 1 Fita 35cm + 1 Driver Central
+ 4 Placas de Leds + Cabos de alimentação

SL-FTRGB6 - 6 X 1

1 Fita 110cm + 1 Fita 35cm + 4 Fitas 75cm + 1 Driver
Central + 4 Hubs + 4 Placas de Leds + Cabos de
alimentação

SL-FTRGB18 - 18 X 1

1 Fita 110cm + 1 Fita 35cm + 4 Fitas 75cm + 1 Driver
Central + 4 Hubs + 4 Placas de Leds + 4 Leds de
porta + 4 Leds extra + cabos de alimentação

Kit composto por fita em nano leds com efeito neon para acabamento interno em: Painéis, consoles, portas, porta malas, tetos entre outros; Placas de leds super brilhantes que produzem luz atmosfera para interior de veículos, luz de assoalho, para projetos de personalização de veículos. Correspondência 360 cores, variedade de modos de trabalho, conexão Bluetooth, via APP (IOS e Android), chip de memória interno, ajuste de temperatura de cor e brilho, faixa de guia de luz de alto brilho AMM.



16 MILHÕES DE
CORES



GRADIENTE
DINÂMICO



MODOS SONECA



CONTROLE
PELA MÚSICA



CONTROLE
PELO CELULAR



CONEXÃO
BLUETOOTH 4.0



ALTA
DURABILIDADE



RESISTENTE
AO CALOR



CONSUMO
ECONÔMICO



RESISTENTE
AO CALOR

SHOCKlight

guia de instalação

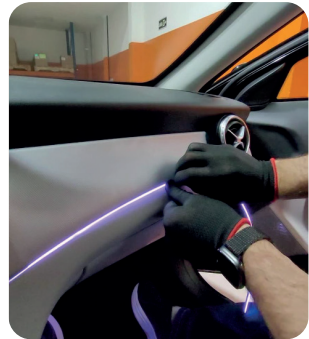
1

Antes de iniciar a instalação, recomendamos que faça o seu projeto das fitas escolhendo onde serão instaladas. Baixe em seu Smartphone o aplicativo de controle através do QR Code impresso no Driver central antes da instalação.



2

De acordo com seu projeto, Painel, laterais de portas, console, teto, encaixe a aba da fita deixando o lado preto para dentro do painel e o filete transparente para fora, caso seja necessário, utilize a espátula que acompanha o kit para abrir espaço para um melhor acabamento.



3

Conecte as fitas do painel no driver central



4



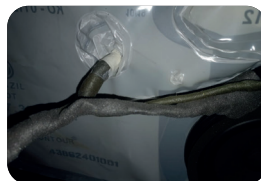
De acordo com seu projeto, posicione os LEDs atmosfera embaixo do painel e embaixo dos bancos dianteiros, retirando a fita dupla face colocando em local seco e livre de poeira, em seguida passe a fiação e conecte os plugs na central

5



A aplicação das fitas nas portas, devem ser feitas com o auxílio da espátula plástica (que acompanha o kit); Após a aplicação, caso tenha sobra de material, deverá ser realizado o corte do mesmo (conforme a imagem acima), para uma acabamento perfeito. Descartar a sobra cortada, pois a fita **NÃO ACEITA EMENDA**. Terminada a aplicação, a fita deve ser plugada ao HUB, que deve ser ligado na mesma alimentação (pós chave, lanterna ou chave avulsa) que o driver central foi ligado.

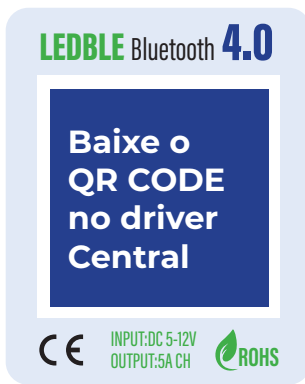
6



Door Bowl, de acordo com seu projeto, exemplos, maçaneta interna, lateral interna da porta, posicione e fixe a pastilha na parte interna.



Ao terminar toda a instalação, conecte o celular do cliente fazendo a leitura do QR CODE que está driver central.



Ao finalizar a instalação, escaneie o QR CODE que está na central e baixe o APP para o controlar todos os recursos que a fita NEON RGB SHOCKLIGHT possui, ligue o Bluetooth do aparelho celular e conecte a central. Pronto, agora só curtir as muitas possibilidades de configuração, escolhendo cor, mudança pelo ritmo da música, entre muitas outras...

Obs.: Aplicativo do celular está em inglês, mas sua utilização é muito fácil.

Passo a Passo da conexão do celular com o app:

- 1- Abra o leitor de QR Code do celular;
- 2- Ao fazer a leitura do código automaticamente será levado a loja de app onde será baixado o app do produto sem custos; (IOS / ANDROID)
- 3- Abra o app, permita a conexão entre o Bluetooth do aparelho e o driver principal e estará pronto para a atualização de seu kit LED ATMOFERA RGB NANO.

ATENÇÃO: RECOMENDAMOS QUE A INSTALAÇÃO SEJA FEITA POR UM PROFISSIONAL CAPACITADO, SEMPRE QUE FOR TESTAR O PONTO DE LIGAÇÃO DO DRIVER PRINCIPAL E OS HUBS SUGERIMOS A UTILIZAÇÃO DE MULTIMETRO. NÃO INSTALAR O DRIVE PRINCIPAL E OS HUBS EM LUGAR ONDE TENHA A POSSIBILIDADE DE ENTRAR ÁGUA QUE ACARRETERÁ NA PERCA DE GARANTIA. NÃO É PERMITIDO FAZER EMENDA DAS FITAS E OU VIOLAÇÃO DOS DEMAIS COMPONENTES DO KIT, TODA E QUALQUER SOBRA DEVE SER DESCARTADA.

ALGUMAS FUNÇÕES:

Cores estáticos;
Alteração de cores automáticas;
Mudança gradual;
Strobo;
Sensor de música via celular;
Entre outras...

PARÂMETROS TÉCNICOS:

Método de conexão: Bluetooth 4.0 ou mais.
Sistema operacional para celular aplicável: IOS versão 6.0 ou superior, Android versão 4.3 ou superior. Depois de instalar e realizar as configurações correspondentes, você usa o seu celular para implementar o controle via APP, onde você liga e desliga, controla o ajuste de brilho, cores automáticas, mudança gradual, strobo, sensor de música via celular, entre muitas outras...

ESPECIFICAÇÕES:

Temperatura de operação - 20°C ~ 60°C
Tensão operacional: DC12V
Distância do controle remoto: 8-12 metros
Canal de saída: 4CH / RGBW 3CH / RGB
Este produto é aplicável para todos os modelos de veículos
Produto destinado para uso interno