

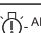



## SERVIÇO DE PÓS-VENDA

Data de compra	(Ano)	(Mês)	(Data)
Período de garantia	(12 Meses)		
Purchase Store			
Cole o carimbo da loja e o código de barras da garantia, observe que a data de compra deve ser confirmada no momento da compra do produto.			

## SERVIÇO DE GARANTIA

Por favor siga as soluções abaixo para confirmar os problemas de defeito antes de solicitar o serviço de garantia

 Flicking	Conecte o decodificador canbus adequado para resolver o problema canbus.
 Light off	Por favor, certifique-se da instalação correta, se o corpo da lâmpada ainda não funcionar, corte a linha de energia do corpo da lâmpada com defeito para garantia.
 Abnormal light	Conecte o decodificador canbus adequado para resolver o problema do canbus.
 Flicking	Se encontrar a situação ao acender a lâmpada por algumas vezes ela não funcionar repentinamente e, em seguida, desligar a energia, reiniciá-la e funcionar bem, troque a tampa contra poeira com mais espaço para dissipação de calor para resolver o problema.

### Atenção:

As seguintes condições estão além do escopo da garantia.

**1. Problema canbus:** ao substituir a lâmpada halógena original por uma lâmpada LED, alguns veículos podem encontrar problemas canbus, como luz tremeluzente, etc., conecte o decodificador adequado para resolver os problemas canbus.

**2. Razão feita pelo homem:** a razão feita pelo homem leva a um chip de LED quebrado, fio rachado, fio rachado, o usuário modifica ou repara a lâmpada, etc.

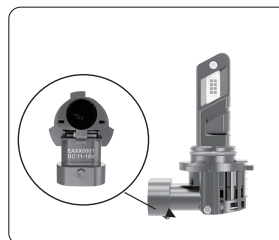
**3. Problema de instalação:** alguns veículos podem não conseguir instalar nosso produto devido ao pequeno espaço de instalação ou posição de instalação não cabe etc.

**4. Desastre natural:** danos causados por desastres naturais irresistíveis, como terremotos, inundações, etc.

## SERVIÇO DE GARANTIA

### Obrigado por usar nossos produtos

- Então a garantia deste produto é de 12 meses.
- Se o produto falhar, por favor siga os passos abaixo, para que possamos ajudar a resolver o problema para você no menor tempo possível



Para serviço pós-venda, mostre-nos o código da lâmpada, obrigado.

## Manual do Produto



# SI4X NANO

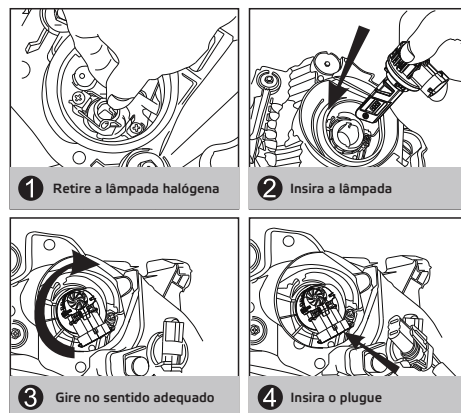
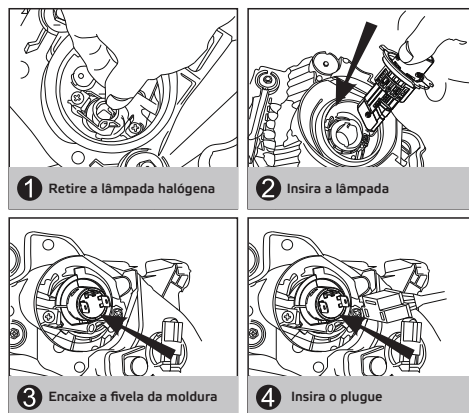
**SHOCKlight®**



H1/H3/H4/H7

H1/H3/H8/H9/H10/H11/H13/9004/9005/9006/9007/9012/880/881

## ESPECIFICAÇÃO DO PRODUTO



Voltagem Operacional	DC11-18V
Código IP	IP65
Modelo de Fonte de Luz	7535
Temperatura da Cor	6500K
Dissipação de Calor teórico	Aviation aluminum ADC12
Vida Operacional	>30000hrs
Temperatura Operacional	-40°C~+80°C