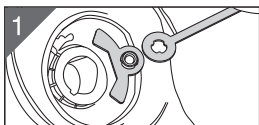
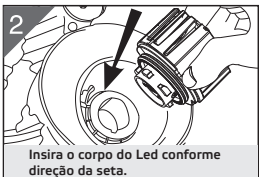


### L1B



Use ferramenta para remover a fivela do farol para o encaixe do Led.

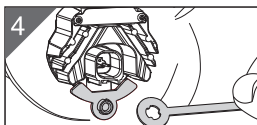


Insira o corpo do Led conforme direção da seta.

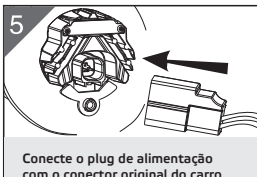


Rosqueie o Led no sentido horário.

### L1B



Use a ferramenta para reinstalar a fivela no farol.



Conecte o plug de alimentação com o conector original do carro.

**SHOCKlight®**  
WWW.SHOCKLIGHT.COM.BR

**L1B  
LED**  
26W | 6500K | 2500lumens



**f** /ShocklightBrasil **@** /ShocklightBrasil

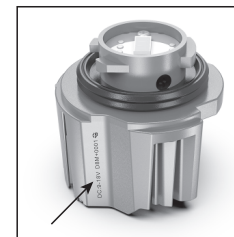
### ESPECIFICAÇÃO DO PRODUTO

Voltagem	DC9-18V
IP Rate	IP65
Chip LED	7535
Temperatura de Cor	6500K
Dissipação de calor	Alumínio de Aviação ADC12
Vida Operacional	>30000hrs
Temperatura Operacional	-40°C~+80°C

### SERVIÇO DE GARANTIA

*Obrigado por usar produtos SHOCKLIGHT!*

1. A garantia para este produto é de 12 meses, para defeitos de fabricação, a contar da data de emissão do cupon de compra.
2. Se o produto estiver com falha, por favor, siga os passos abaixo, para que possamos ajudar a resolver o problema para você no menor tempo.
3. Exclui-se da garantia, produtos adulterados, danificados ou por mal uso.

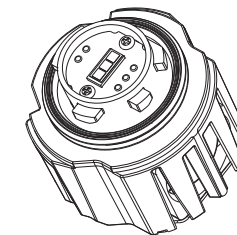


Para o serviço pós-venda, por favor, entre em contato através do e-mail: [sac@shocklight.com.br](mailto:sac@shocklight.com.br), mostre o código no corpo do Led, conforme ilustração acima.

Por envolver instalação elétrica, recomendamos que o produto seja instalado por um profissional capacitado.

### Manual do Produto

**L1B  
LED**  
26W | 6500K | 2500lumens



**SHOCKlight**

